

### クリスマスローズ ニゲル

ニゲルという名前の語源は、植物の根が黒く見えることによるとされています。



学名：Helleborus niger  
科名：キンボウゲ

### ツバキ 早咲き

花の模様か、秋の山は覆輪が白、ほんの少し紅「縦紋り」が見えます。



学名：Camellia japonica  
'Aki-no-yama'  
科名：ツバキ

### ポインセチア

色ついた花びらに見える部分は葉っぱです。本当の花は茎の頂点に付くつぶつぶ状のものです。



学名：Euphorbia pulcherrima  
科名：トウダイグサ

### ハナキリン

色鮮やかな小さい花と、鋭いトゲが特徴。あたたかい場所であれば、一年中花が咲く。



学名：Euphorbia millii  
科名：トウダイグサ

### アマノユリ

純白の花は香りもよく、結婚式のブーケやコサージュに使われます。



学名：Eucharis grandiflora  
科名：ヒガンバナ

### レモン

5～6月に花が咲き、その後6ヶ月ほどたった今頃から2月が果実の収穫適期です。



学名：Citrus limon  
科名：ミカン

### ヤツデ

冬に白い花をつけます。「先客万来」など縁起を担いで玄関先に植えられたりします。



学名：Fatsia japonica  
科名：ウコギ

### コブシ

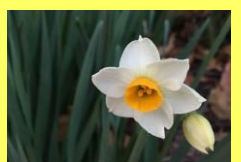
枝の先でふかふかの毛で覆われているかわいものは花芽です。



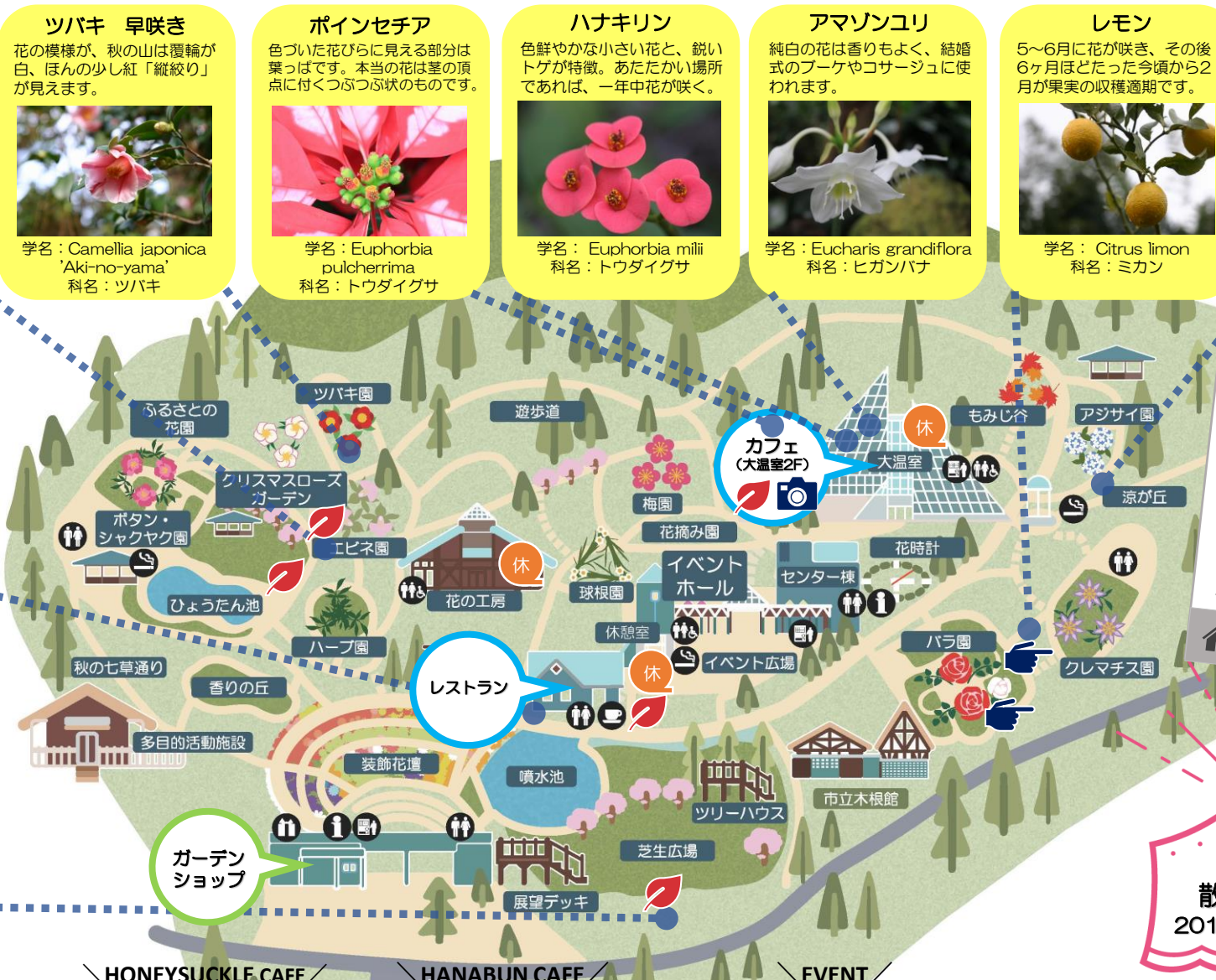
学名：Magnolia kobus  
科名：モクレン

### ニホンズイセン

種名の「tazetta」は、イタリア語で「小さいコーヒー茶碗」という意味だそうです。



学名：Narcissus tazetta  
科名：ヒガンバナ



### フォトスポット

hanabunstagram



#ポインセチアタワー  
#はなぶんカフェ



おすすめ  
散策マップ  
2017.12.11~12.17

### GARDEN SHOP

#### 「ガーデンショップ」

珍しい植物を随時仕入れてあります。お土産にぴったりの小物等もありますよ！  
・お買い上げ商品配送サービスあり（条件あり）

営業時間：10:00~16:00

### HONEYSUCKLE CAFE

#### 「レストラン」

お食事は園内のお好きな場所へ、持ち出しOKです。  
・キッズスペース有り

営業時間：11:00~15:00

### HANABUN CAFE

#### 「カフェ」

温室の休憩室に併設しています。花や緑に囲まれながら、ほっと一息つきませんか。  
・休憩室としてもご利用可

営業時間：10:00オープン

### EVENT

12/17「コスプレの日」  
コスプレイヤーの方に無料で更衣室をご用意しています。

土日限定「クリスマスショップ」  
場所：カフェ 時間：11:00~14:00  
期間：11/28~12/24  
期間中の土日にクリスマスにちなんだ植物の販売を致します。



「イチオシのスポット」…今、おすすめのスポット



「フォトスポット」…今週の写真映えスポット



「休憩室」…誰でも使える休憩室♪



「スタンプ」…スタンプラリーの植物はここ！